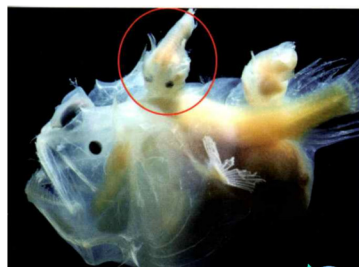




Exercices : Espèces, Classification et Arbres de parenté

EXERCICE 1 – Notion d'espèce

La baudroie est un poisson des grands fonds. Elle peut mesurer jusqu'à 1 mètre de long. Elle est souvent parasitée par un autre poisson, très petit (3 cm) entouré sur la photo. Ce parasite vit sur elle et prélève des substances alimentaires lui permettant de survivre.



✓ **Compétence : D4 – Mobiliser ses connaissances scientifiques**



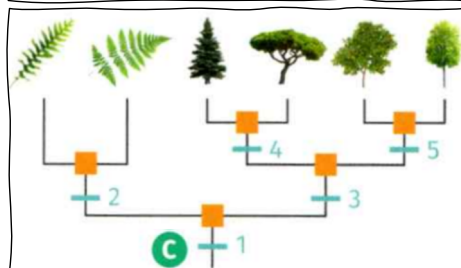
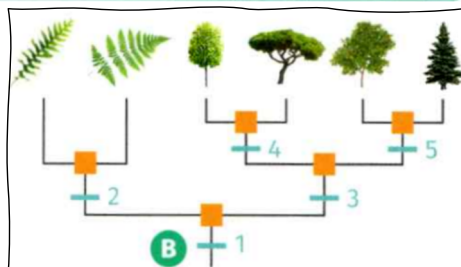
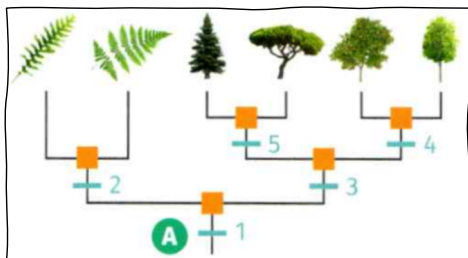
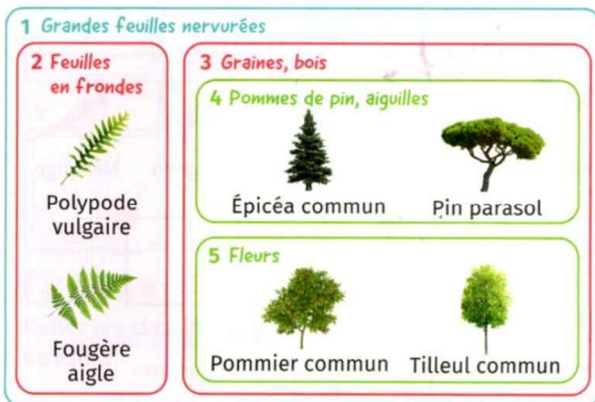
Consigne 1 – Fais une phrase qui indique si ces deux animaux te semblent appartenir ou non à la même espèce. Justifie ta réponse.



Consigne 2 – En sachant que le plus petit poisson est un mâle qui peut se reproduire avec la grande femelle et produire une descendance fertile, que peux-tu en conclure ?

EXERCICE 2 – Désaccord sur la parenté des végétaux !

On a construit la classification en groupes emboîtés suivante avec 6 espèces de végétaux. 3 élèves ont essayé de dessiner des arbres de parenté correspondant à cette classification. Mais ils n'ont pas tous obtenu le même arbre !



✓ **Compétence : D1.3 – Exploiter des données**



Consigne – Parmi les 3 arbres proposés, indique celui qui est correct. Explique ensuite pourquoi les deux autres arbres ne sont pas corrects.

EXERCICE 3 – Qui est proche de qui ?

On s'intéresse à 4 espèces actuelles : le chat, la salamandre tachetée, la truite, et le cheval. On dispose de la matrice suivante qui indique les caractères possédés par ces différentes espèces.



Espèce	Caractère observé		
	Poils	Quatre membres	Griffes
Chat	oui	oui	oui
Cheval	oui	oui	non
Salamandre tachetée	non	oui	non
Truite	non	non	non

✓ **Compétence : D1.3 – Représenter des données sous différentes formes**



Consigne 1 – Fais une phrase qui indique ce que nous apprend l'existence de caractères en commun (ou partagés) entre deux espèces ?



Consigne 2 – En utilisant la matrice de caractères, complète l'arbre de parenté (phylogénétique) ci-dessous avec les noms des espèces et l'apparition des caractères.

